

# Kavelpaspoort

kavel 85, Laan der Bronstijd

(bp: Horzak Noord)

## Legenda:

-  kavel
-  bouwvlak
-  zone vrijstaand bijgebouw
-  tuin
-  verplichte orientatie voorgevel

KAVELOPPERVLAKTE: 471 m<sup>2</sup>  
maximaal gezamenlijk oppervlakte van het hoofdgebouw,  
de aan- en uitbouwen en de bijgebouwen 188 m<sup>2</sup>

### HOOFDGEBOUWEN:

- alleen binnen bouwvlak
- maximale goothoogte 8 m<sup>1</sup>
- maximale bouwhoogte 10 m<sup>1</sup>
- verplichte dakhelling tussen 25° en 60°
- breedte minimaal 6 m

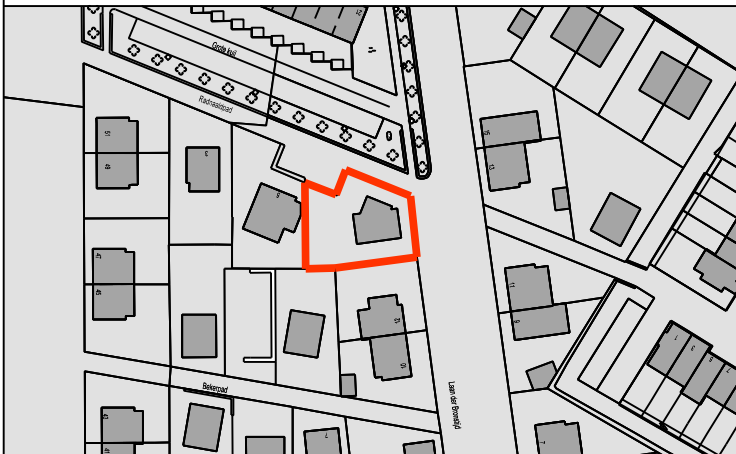
### AAN- EN UITBOUWEN EN BIJGEBOUWEN:

- binnen het bouwvlak en achter de achtergevel van het hoofdgebouw.
- een vrijstaand bijgebouw op een afstand van tenminste 12 meter achter de voorgevel van het woonhuis en maximaal 25 m<sup>2</sup>.
- maximale goothoogte 3,5m<sup>1</sup>
- maximale bouwhoogte 4,5m<sup>1</sup>

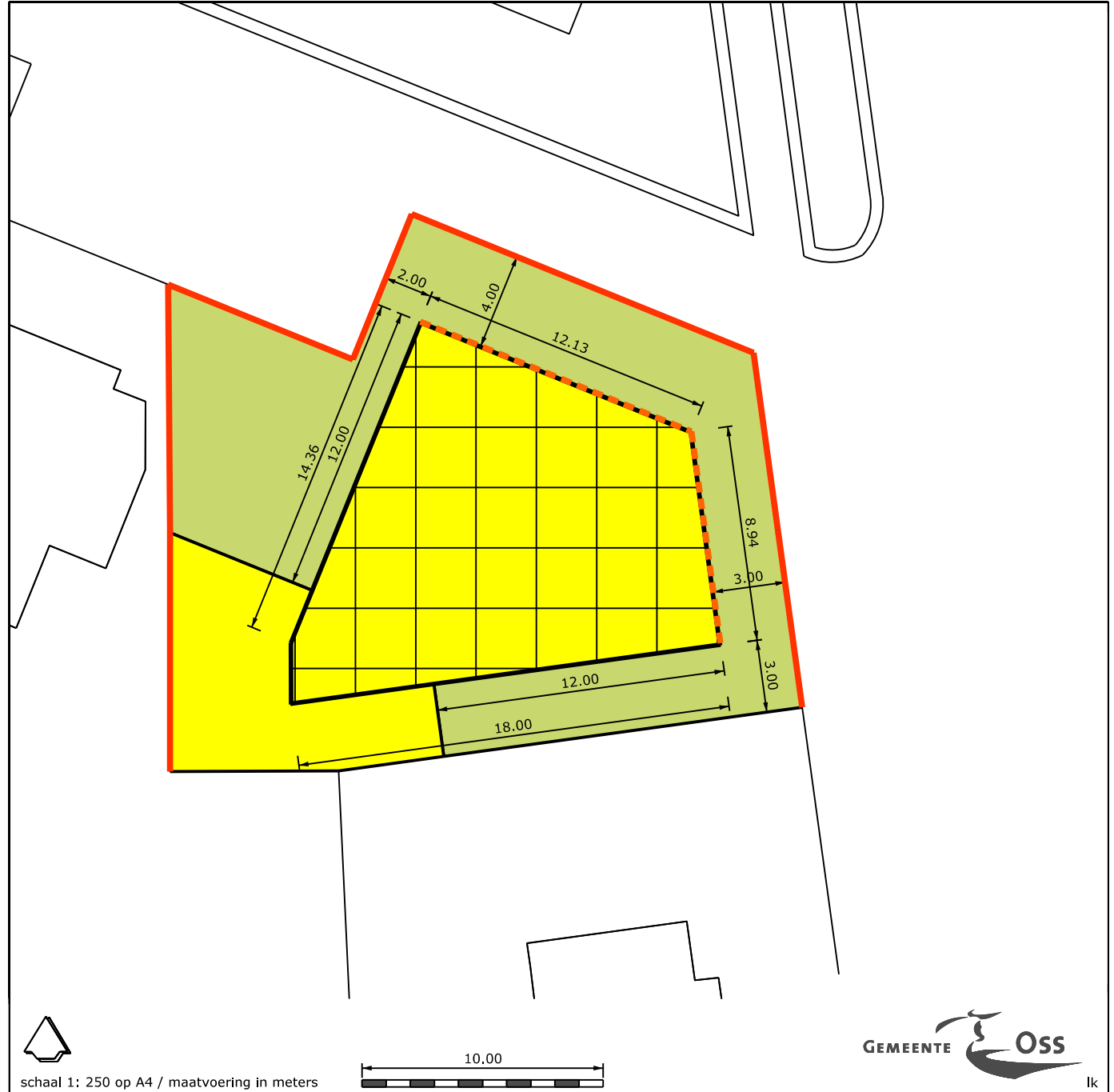
### OVERIG:

- twee open parkeerplaatsen op eigen terrein zijn verplicht
- in het beeldkwaliteitsplan is op blz.34-35 het kleur- en materiaalgebruik beschreven en op blz.40-41-42 de bebouwingsrichtlijnen.
- aanvullende informatie over het beeldkwaliteitsplan is te vinden in de notitie Beeldkwaliteit Vrije Kavels.
- notitie Erfafscheidingen Horzak-noord.

voor verdere aanvullende informatie: zie bestemmingsplan Horzak-noord  
Artikel 5 Woondoeleiden woonhuizen nieuw (WMH-N)



Aan deze tekening kunnen geen rechten worden ontleend



schaal 1: 250 op A4 / maatvoering in meters